

# Hallen- und Technik- Informationen

- 1 **Vorwort**
- 2 **Übersichtsplan**
- 3 **Eventhalle - Fakten**
- 4 **Bühnenplan**
- 5 **Tontechnik Eventhalle**
- 6 **Lichtplan Eventhalle**
- 7 **Lichttechnik Eventhalle**
- 8 **Videotechnik**
- 9 **Club/Bar - Fakten**
- 10 **Lichttechnik + Tontechnik Club/Bar**
- 11 **Sonstiges & Kontakt**
- 12 **Anfahrt**

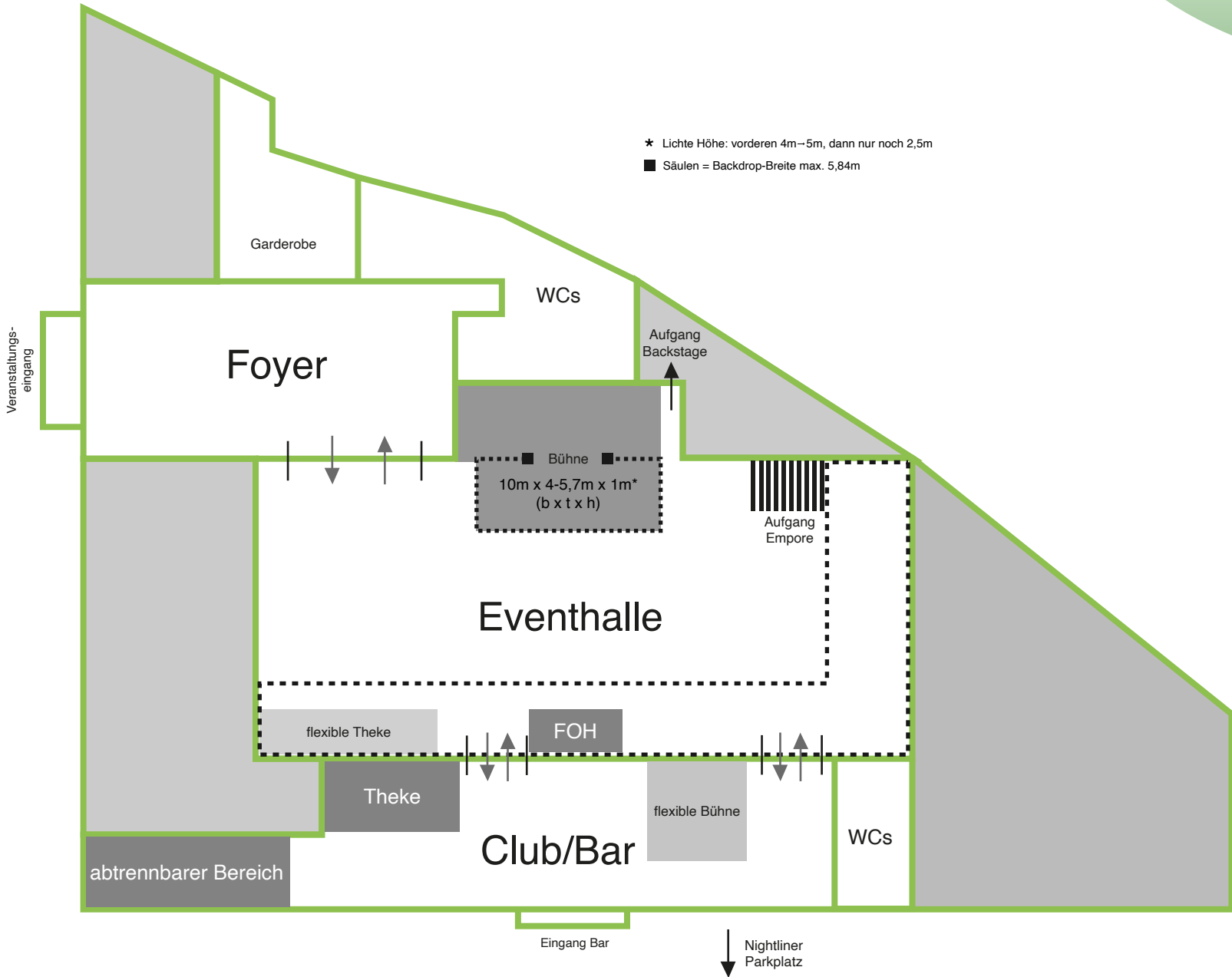
# 1 Vorwort

Die Weststadthalle Essen ist eine Eventhalle im altindustriellen Charme. Drei Räumlichkeiten (Club/Bar, Foyer und Eventhalle) bieten eine Vielzahl von Nutzungsmöglichkeiten und Platz für insgesamt 1410 Personen. Aufgrund flexibler Bestuhlungsmöglichkeiten können hier unterschiedlichste Veranstaltungen stattfinden.

Auf den nächsten Seiten erfährst Du die wichtigsten Fakten über unsere Eventhalle.



# 2 Übersichtsplan

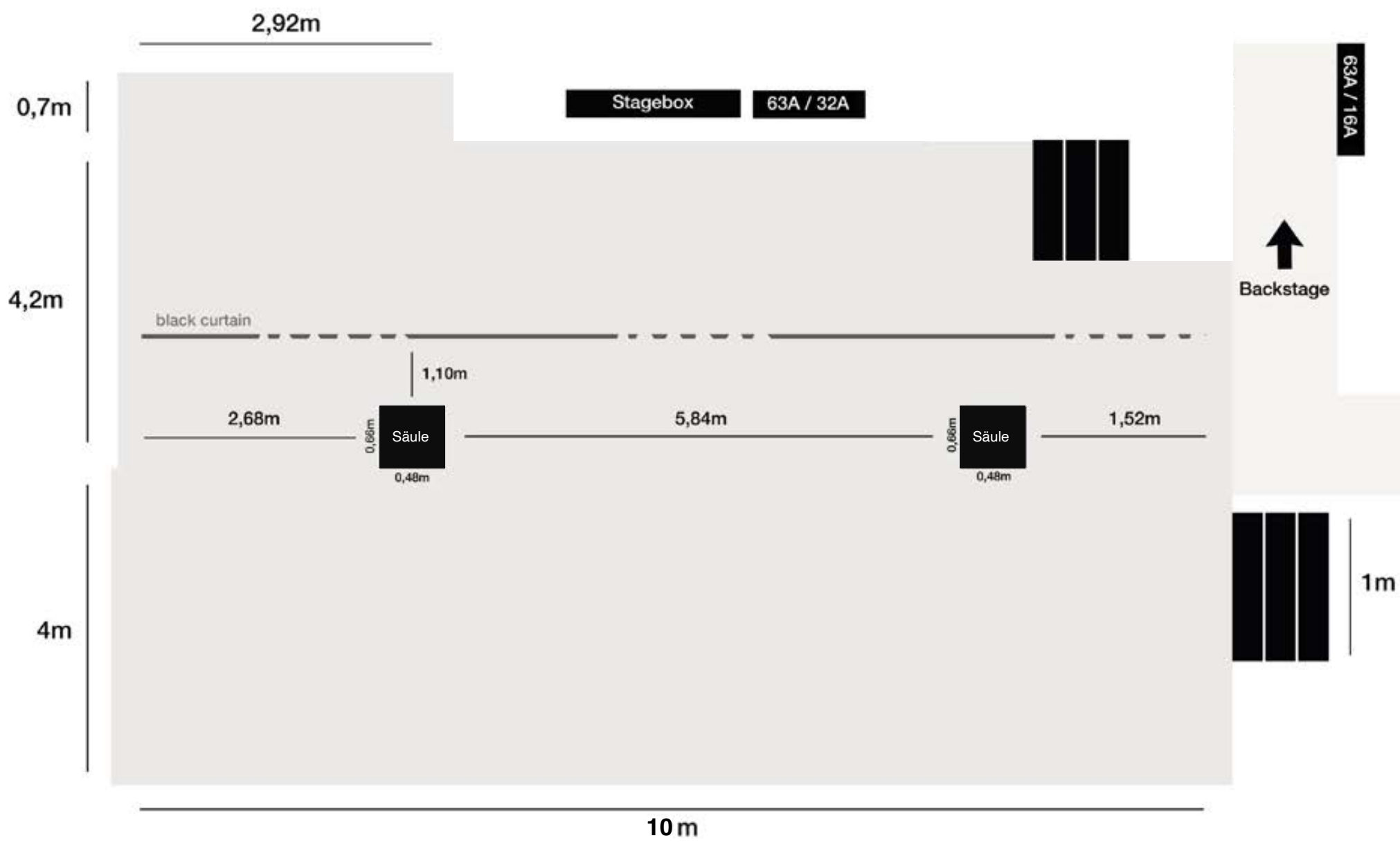


# 3

## Eventhalle - Fakten

<b>Größe</b>	490 qm
<b>Empore</b>	150 qm
<b>Kapazität</b>	1050 Personen
<b>Kapazität bestuhlt</b>	550 Personen (bei Nutzung der Leinwand - 520 Personen)
<b>Parkplatz (Künstler*Innen + Nightliner)</b>	vorhanden 2x 63A CEE / 1x 32A CEE / 1x 16A CEE / 6x 16A Schuko Wasseranschluss verfügbar
<b>Bühne (siehe Plan)</b>	
<b>Breite</b>	10 m (nach Absprache erweiterbar)
<b>Tiefe</b>	4 - 5,7 m
<b>Höhe</b>	1m
<b>lichte Höhe</b>	vorderen 4m→5m, dann nur noch 2,5m
<b>Netzwerkanschluss</b>	Symmetrisch 1 GBit/s (FOH & Bühne)
<b>Backstage</b>	5 Räume (1x Cateringraum, 4x Umkleiden) - alle 4 Umkleiden sind mit ausreichend WCs & Duschen ausgestattet - Waschtrockner vorhanden

# 4 Bühnen-Plan



# 5 Eventhalle - Tontechnik

## P.A.-System

Main P.A.  
4x d&b 702  
4x d&b 402 sub  
4x d&b B2 sub

## Centerfill

1x d&b 902

## Outfill

2x d&b 902

## Nearfill

6x d&b E6

## Empore

4x d&b 902

## Monitoring

3x Martin Audio LE 1200 LS  
3x Martin Audio LE 1200 RS  
1x Martin Audio BL F215+ (drumfill)  
1x Mc2 Audio E100  
1x XTA DP448 Audio Management System

## DJ-Equipment

1x Pioneer DJM-A9  
2x Pioneer CDJ-3000

## FOH

1x Yamaha CL5  
1x Yamaha RIO 3224-D2

## Mikrofone

10x Shure SM58  
4x Shure SM57  
1x Shure Beta 52A  
2x Sennheiser e609  
1x Sennheiser e902  
3x Sennheiser e904  
4x Sennheiser e914  
1x Beyer Dynamic TG D71

## Funksystem

4x Sennheiser EW500 Empfänger  
3x Sennheiser EW300 G3 Empfänger  
2x Sennheiser EW100 Empfänger  
  
3x Sennheiser 935 G3 Handsender  
3x Sennheiser EW100 G4 Taschensender  
2x Sennheiser EW100 G3 Taschensender

## Headsets

3x DPA 4088 Headset  
2x Sennheiser HSP4 Headset

## DI-Boxen

4x Radial Pro-DI passiv mono  
3x Radial Pro-DI passiv stereo

## Stative

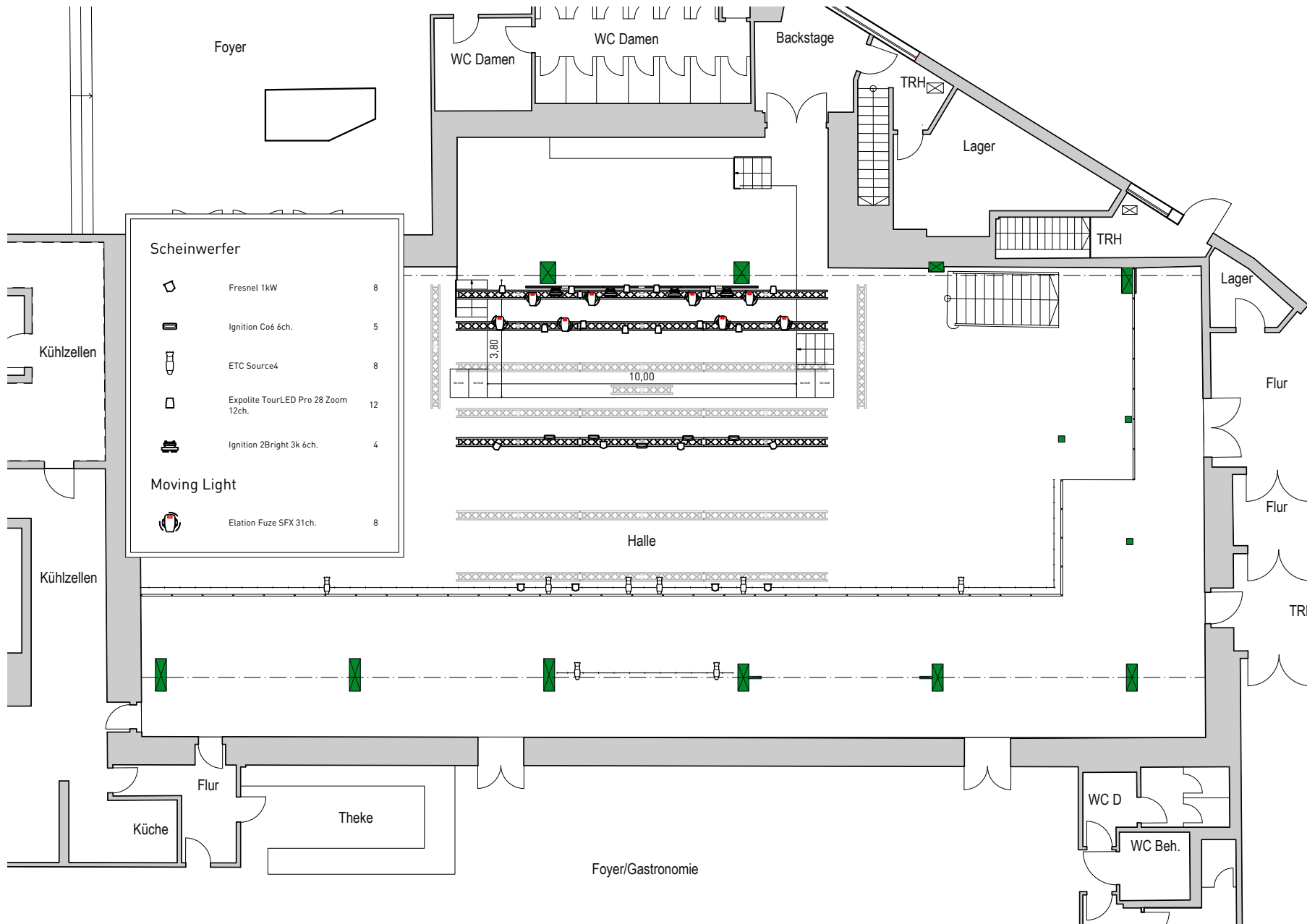
12x große Stative  
6x kleine Stative  
3x Tellerstative

## Konferenztechnik

3x Shure MX418  
1x Shure MX412

# 6

# Eventhalle - Lichtplan





	Fixture	Address	Mode	Truss / Position	
House Light	Audience WW	1(A).1	Dim 1ch.	Roof / Balcony	
	Audience WW	1(A).2	Dim 1ch.	Roof / Balcony	
	Audience WW	1(A).5	Dim 1ch.	Roof / Stage	
	Audience WW	1(A).6	Dim 1ch.	Roof / Stage	
Security Light	Doors Foyer	1(A).8	non Dim 1ch.	Under Balcony	
	Doors Horizont	1(A).9	non Dim 1ch.	Under Balcony	
Downlights	Downlights FoH	1(A).7	non Dim 1ch.	Under Balcony	
	Downlights Empore	1(A).10	non Dim 1ch.	Over Balcony	
Ambiente	Steel beam 1	1(A).11	non Dim 1ch.	Steel Structures	
	Steel beam 2	1(A).12	non Dim 1ch.	Steel Structures	
	Steel beam 3	1(A).13	non Dim 1ch.	Steel Structures	
	Steel beam 4	1(A).14	non Dim 1ch.	Steel Structures	
	Fluorescent Tube Blue 1	1(A).17	non Dim 1ch.	Roof	
	Fluorescent Tube Blue 2	1(A).18	non Dim 1ch.	Roof	
	Fluorescent Tube Blue 3	1(A).19	non Dim 1ch.	Roof	
	Fluorescent Tube Blue 4	1(A).20	non Dim 1ch.	Roof	
Back of house	Fluorescent Tube CW	1(A).24	non Dim 1ch.	Behind Stage	
Frontlight	Fresnel 1 / 4	1(A).26	Dim 1ch.	FrontTruss	
	Fresnel 2 / 3	1(A).27	Dim 1ch.	FrontTruss	
	Fresnel 5	1(A).29	Dim 1ch.	Balcony Pipe	
	Fresnel 6	1(A).30	Dim 1ch.	Balcony Pipe	
	Fresnel 7	1(A).31	Dim 1ch.	Balcony Pipe	
	Fresnel 8	1(A).32	Dim 1ch.	Balcony Pipe	
	Profile 1	1(A).33	Dim 1ch.	Balcony Pipe	
	Profile 2	1(A).34	Dim 1ch.	Balcony Pipe	
	Profile 3	1(A).35	Dim 1ch.	Balcony Pipe	
	Profile 4	1(A).36	Dim 1ch.	Balcony Pipe	
	Profile 5	1(A).37	Dim 1ch.	Balcony Pipe	
	Profile 6	1(A).38	Dim 1ch.	Balcony Pipe	
	Profile 7	1(A).39	Dim 1ch.	Over Balcony	
	Profile 8	1(A).40	Dim 1ch.	Over Balcony	
	Frontlight LED	Ignition Co6 1	1(A).443	6ch.	FrontTruss
		Ignition Co6 2	1(A).449	6ch.	FrontTruss
Ignition Co6 3		1(A).455	6ch.	FrontTruss	
Ignition Co6 4		1(A).461	6ch.	FrontTruss	
Ignition Co6 5		1(A).467	6ch.	FrontTruss	
Blinder	Ignition 2Bright Blind 3K 1	1(A).473	6ch.	BackTruss	
	Ignition 2Bright Blind 3K 2	1(A).479	6ch.	BackTruss	
	Ignition 2Bright Blind 3K 3	1(A).485	6ch.	BackTruss	
	Ignition 2Bright Blind 3K 4	1(A).491	6ch.	BackTruss	

	Fixture	Adresse	Mode	Truss
FX Light	Expolite TourLED Pro 28 Zoom 1	1(A).299	12ch.	BackTruss
	Expolite TourLED Pro 28 Zoom 2	1(A).311	12ch.	BackTruss
	Expolite TourLED Pro 28 Zoom 3	1(A).323	12ch.	BackTruss
	Expolite TourLED Pro 28 Zoom 4	1(A).335	12ch.	BackTruss
	Expolite TourLED Pro 28 Zoom 5	1(A).347	12ch.	BackTruss
	Expolite TourLED Pro 28 Zoom 6	1(A).359	12ch.	BackTruss
	Expolite TourLED Pro 28 Zoom 7	1(A).371	12ch.	MidTruss
	Expolite TourLED Pro 28 Zoom 8	1(A).383	12ch.	MidTruss
	Expolite TourLED Pro 28 Zoom 9	1(A).395	12ch.	MidTruss
	Expolite TourLED Pro 28 Zoom 10	1(A).407	12ch.	MidTruss
	Expolite TourLED Pro 28 Zoom 11	1(A).419	12ch.	MidTruss
	Expolite TourLED Pro 28 Zoom 12	1(A).431	12ch.	MidTruss
	Elation Fuze SFX 1	1(A).51	31ch.	BackTruss
	Elation Fuze SFX 2	1(A).82	31ch.	BackTruss
	Elation Fuze SFX 3	1(A).113	31ch.	BackTruss
	Elation Fuze SFX 4	1(A).144	31ch.	BackTruss
	Elation Fuze SFX 5	2(B).1	31ch.	MidTruss
	Elation Fuze SFX 6	2(B).32	31ch.	MidTruss
	Elation Fuze SFX 7	2(B).63	31ch.	MidTruss
	Elation Fuze SFX 8	2(B).94	31ch.	MidTruss
	Cameo Pixbar 400 Pro 1	3(C).1	50ch.	opt. Floor Setup
	Cameo Pixbar 400 Pro 2	3(C).51	50ch.	opt. Floor Setup
	Cameo Pixbar 400 Pro 3	3(C).101	50ch.	opt. Floor Setup
	Cameo Pixbar 400 Pro 4	3(C).151	50ch.	opt. Floor Setup
	Cameo Pixbar 400 Pro 5	3(C).201	50ch.	opt. Floor Setup
	Cameo Pixbar 400 Pro 6	3(C).251	50ch.	opt. Floor Setup
	Cameo Pixbar 400 Pro 7	3(C).301	50ch.	opt. Floor Setup
	Cameo Pixbar 400 Pro 8	3(C).351	50ch.	opt. Floor Setup
	Cameo Pixbar 400 Pro 9	3(C).401	50ch.	opt. Floor Setup
	Cameo Pixbar 400 Pro 10	3(C).451	50ch.	opt. Floor Setup
	Smoke Factory Tour Hazer II	3(C).508	2ch.	opt. Floor Setup
	Smoke Factory Tour Hazer II	3(C).510	2ch.	opt. Floor Setup

# 7

## Eventhalle - Lichttechnik

### DMX

Universum A - Saallicht + Bühnenlicht (siehe Lichtplan)

Universum B - Frei (Anschluss auf der Bühne)

### Light

8x Elation FUZE SFX

12x Expolite TourLED Pro 28 Zoom

4x Ignition 2bright Blind 3K

8x Filmgear StudioTV 1kW

5x Ignition Co6 LED Flood RGBW

8x ETC Source4 750kW

### Effekte

10x Cameo PixBar 400 Pro

1x LOOK Unique 2.1 Hazer

2x Smoke Factory Tour Hazer II

### Lighting-Controller

1x grandMA 3 compact XT

# 8 Videotechnik

## Leinwände mit fest installierten Beamer (Eventhalle)

4x3m - mittig über der Bühne

6x4m - Hallenseite Links

2x Panasonic PT-MZ770 (WUXGA, 8000lm, HDMI)

## Beamer (mobil)

2x Panasonic PT-VMZ50 (WUXGA, 5000lm)

## Projektionswand (mobil)

AV Stumpfl Vario32 280x160 FP (16:9)

## Videomischer

ATEM Television Studio Pro 4K

ATEM Mini

## Streaming

Blackmagic Web Presenter HD

Apple iMac - HD Streaming fähig (OBS)

## Kamera

Panasonic AG-CX350 (1920x1080 59.94p SDI,  
3840x2160 59.94p HDMI)

## Kamera Stativ

Manfrotto MVTTWINMA + FluidHead MVH504XAH

# 9

## Club/Bar - Fakten

<b>Größe</b>	175 qm
<b>Kapazität Party</b>	240 Personen
<b>Kapazität bestuhlt</b>	bis 100 Personen
<b>Kapazität Konzert</b>	max. 120-150 (nach Rücksprache)
<b>Parkplatz (Künstler*Innen + Nightliner)</b>	vorhanden 2x 63A CEE / 1x 32A CEE / 1x 16A CEE / 6x 16A Schuko Wasseranschluss verfügbar
<b>Bühne</b>	variabel
<b>Standardgröße bei Konzerten</b>	4x5m
<b>Höhe</b>	40cm
<b>Backstage</b>	5 Räume (1x Cateringraum, 4x Umkleiden) - alle 4 Umkleiden sind mit ausreichend WCs & Duschen ausgestattet - Waschtrockner vorhanden

# 10 Club/Bar - Ton- & Lichttechnik

## P.A.-System

2x Martin Audio Blackline F15+  
1x Crest Audio CC 4000 Amplifier  
2x Martin Audio WS218x  
1x Crest Pro 9200  
1x XTA 446 Controller

## Monitoring

3x Martin Audio LE 1200 LS  
3x Martin Audio LE 1200 RS  
1x Martin Audio BL F215+ (drumfill)  
1x Mc2 Audio E100  
1x XTA DP448 Audio  
Management System

## FOH

1x Yamaha CL5  
1x Yamaha RIO 3224-D2

## Licht

vorhanden nach Absprache

## Stromversorgung

1x 32A CEE  
4x 16A CEE blau

# 11 Sonstiges & Kontakt

## Sonstiges

- W-Lan im kompletten Gebäude
- Getränkeausschank erfolgt über unsere Gastronomie

## Projekt- & Veranstaltungsmanagement

### Marc Kollorz

@ marc.kollorz@jugendamt.essen.de  
marc@weststadthalle.de

☎ 0201 - 88 51 0 57 • 01511-2907203

### Ronja Göhausen

@ ronja.goehausen@jugendamt.essen.de  
ronja@weststadthalle.de

☎ 0201 - 88 51 0 56 • 01511-2907256

### Maren Gebhard

@ maren.gebhard@jugendamt.essen.de  
maren@weststadthalle.de

☎ 0201 - 88 51 0 66 • 01511-2907034

## Veranstaltungstechnik

### Stefan „Nowo“ Sapone

@ stefan.sapone@jugendamt.essen.de  
technik@weststadthalle.de

☎ 0201 - 88 51 6 47

# 12 Anfahrt

Adresse:  
Weststadthalle Essen // Thea-Leymann-Str. 23 // 45127 Essen



U-Bahn, Tram,  
Bus & NE: „Berliner Platz“

Besucherparkplatz:  
„Cinamaxx“ Parkhaus  
Einfahrt ü. Helmut-Käutner-Str.  
direkter Ausgang zur Weststadthalle  
max. 3,50€ pro Tag - 24h geöffnet

weststadthalle