

Hallen- und Technik- Informationen

- 1 **Vorwort**
- 2 **Übersichtsplan**
- 3 **Eventhalle - Fakten**
- 4 **Bühnenplan**
- 5 **Tontechnik Eventhalle**
- 6 **Lichttechnik Eventhalle**
- 7 **Lichtplan Eventhalle**
- 8 **Videotechnik**
- 9 **Club/Bar - Fakten**
- 10 **Lichttechnik + Tontechnik Club/Bar**
- 11 **Lärmschutz & wichtige Hinweise**
- 12 **Sonstiges & Kontakt**
- 13 **Anfahrt**

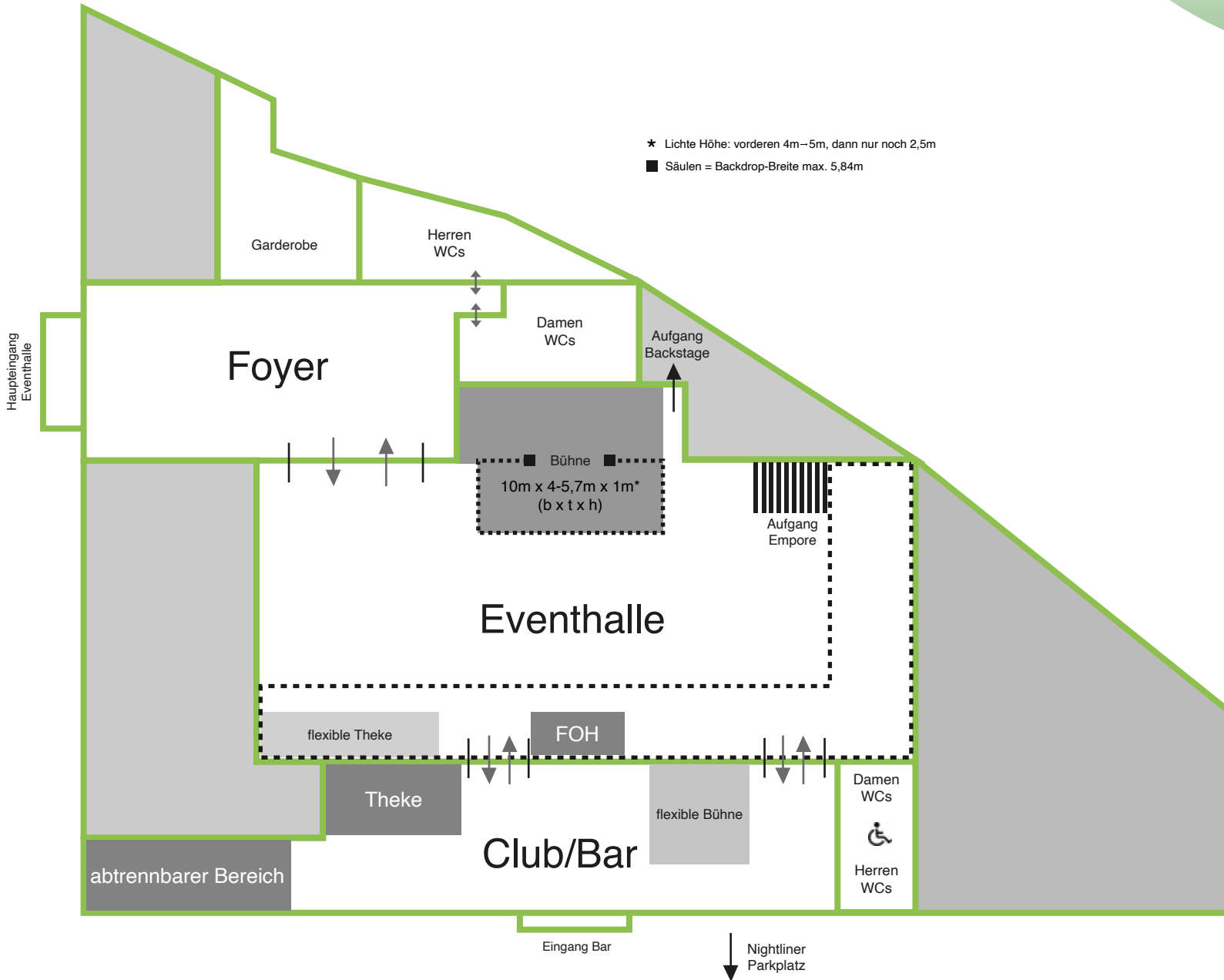
1 Vorwort

Die Weststadthalle Essen ist eine Eventhalle im altindustriellen Charme. Drei Räumlichkeiten (Club/Bar, Foyer und Eventhalle) bieten eine Vielzahl von Nutzungsmöglichkeiten und Platz für insgesamt 1410 Personen. Aufgrund unterschiedlicher Bestuhlungsmöglichkeiten können hier verschiedenste Veranstaltungen stattfinden.

Auf den nächsten Seiten erfährst Du die wichtigsten Fakten über unsere Eventhalle.



2 Übersichtsplan



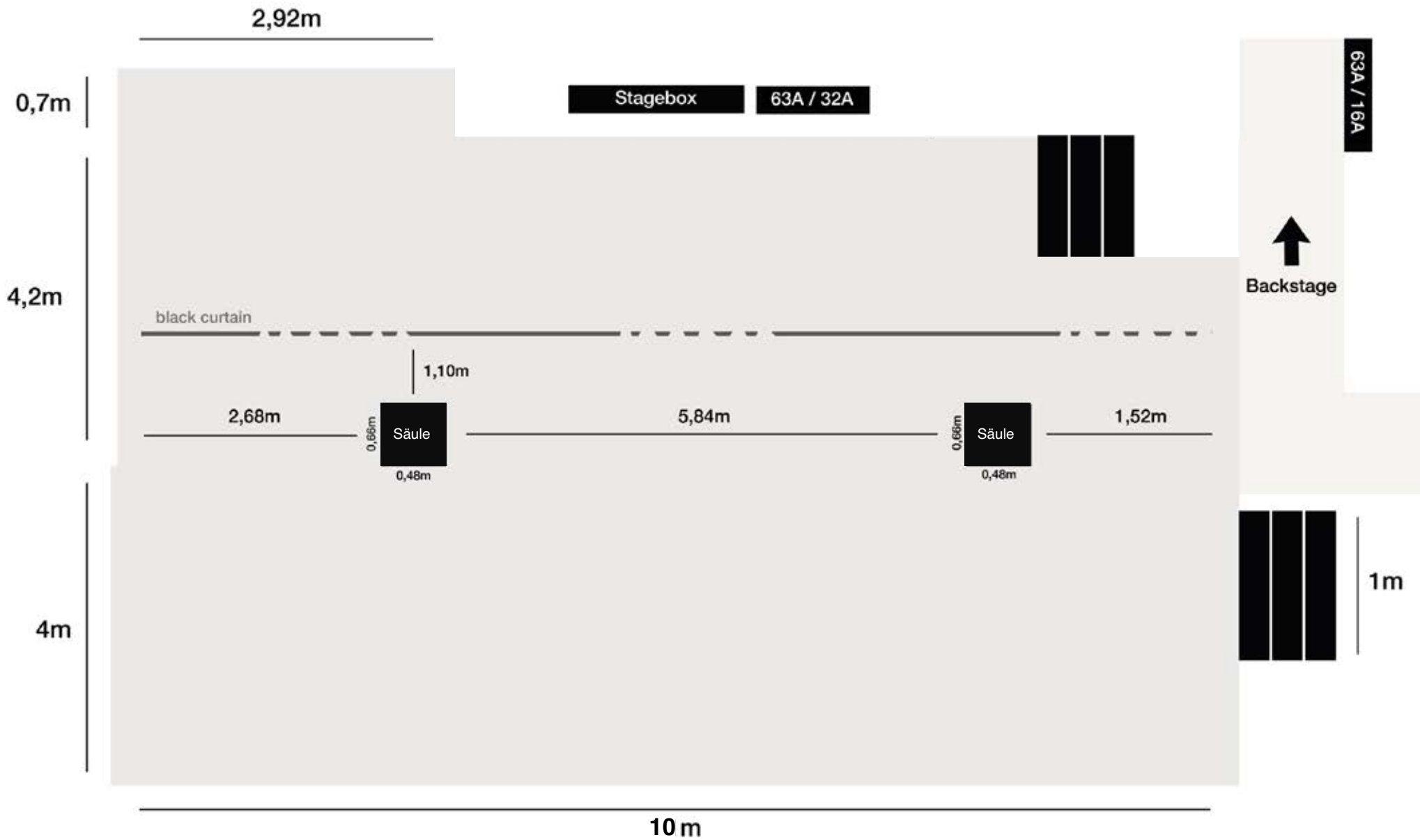
3

Eventhalle - Fakten

Größe	490 qm
Empore	150 qm
Kapazität	1050 Personen
Kapazität bestuhlt	550 Personen (bei Nutzung der Leinwand - 520 Personen)
Parkplatz	vorhanden
(Produktion & Nightliner)	2x 63A CEE / 2x 32A CEE / 1x 16A CEE / 6x 16A Schuko Wasseranschluss verfügbar
Ladeweg	ca. 25m Parkplatz → Bühne
Bühne (siehe Plan)	
Breite	10 m (nach Absprache erweiterbar)
Tiefe	4 - 5,7 m
Höhe	1m
lichte Höhe	ab Bühnenkante erste 4m Tiefe → 5m lichte Höhe, ab Säulen (s. Bühnenplan) 2,5m lichte Höhe
Netzwerkanschluss	Symmetrisch 1 GBit/s (FOH)
Backstage	5 Räume (1x Cateringraum, 4x Umkleiden) - alle 4 Umkleiden sind mit ausreichend WCs & Duschen ausgestattet - Waschtrockner vorhanden

1. Etage
Aufzug vorhanden
Weg Bühne → Aufzug durch Publikumsbereich

4 Bühnen-Plan



5 Eventhalle - Tontechnik

P.A.-System

Meyer Sound

Main P.A.

2x Ultra X40
6x 900LFC
2x 2100 LFC

Centerfill

1x Ultra X40

Outfill

2x Ultra X40

Nearfill

5x Ultra X20

Balcony

3x Ultra X40
1x Ultra X42 (SR)

Systemcontrol

2 x Galaxy 816

Monitoring

3x Martin Audio LE 1200 LS
3x Martin Audio LE 1200 RS
1x Martin Audio BL F215 + (drumfill)
1x Mc2 Audio E100
1x XTA DP448 Audio Management System

FOH

1x Yamaha CL5
1x Yamaha RIO 3224-D2

DJ-Equipment

1x Pionierer DJM-A9
2x Pioneer CDJ-3000

CAT FOH ↔ Stage

1x CAT 5e 50m
1x CAT 6 50m
2x CAT 7 30m

Mikrofone

11x Shure SM58
5x Shure SM57
1x Shure Beta 52A
2x Sennheiser e609
1x Sennheiser e902
4x Sennheiser e904
4x Sennheiser e914
1x Beyer Dynamic TG D71
1x Sennheiser e935
1x Shure Beta 91A

Funksystem

4x Sennheiser EW500 Empfänger
3x Sennheiser EW300 G3 Empfänger
2x Sennheiser EW100 Empfänger

3x Sennheiser 935 G3 Handsender
3x Sennheiser EW100 G4 Taschensender
2x Sennheiser EW100 G3 Taschensender

Headsets

3x DPA 4088 Headset
2x Sennheiser HSP4 Headset

DI-Boxen

4x Radial Pro-DI passiv mono
2x Radial Pro-DI active mono
6x Radial Pro-DI passiv stereo

Stative

13x große Stative
12x kleine Stative
3x Tellerstative

Konferenztechnik

3x Shure MX418
1x Shure MX412

6

Eventhalle - Lichttechnik

DMX

Universum A, B & C - Saallicht + Bühnenlicht (siehe Lichtplan)
Universum D - Frei (Anschluss auf der Bühne)

Light

18x MAC Viper XiP
12x MAC Aura XiP
8x Roxx B4 FC Blinder
8x GLP JDC1
12x Prolights EclFresnel CT+M
8x ETC Source4 750kW
4x Ignition Co6 LED Flood RGBW

Effekte

10x Cameo PixBar 400 Pro
2x Smoke Factory Tour Hazer II
1x Smoke Factory Enterprise TC4
1x MDG Atmosphere ATMe

Lighting-Controller

1x grandMA 3 compact XT

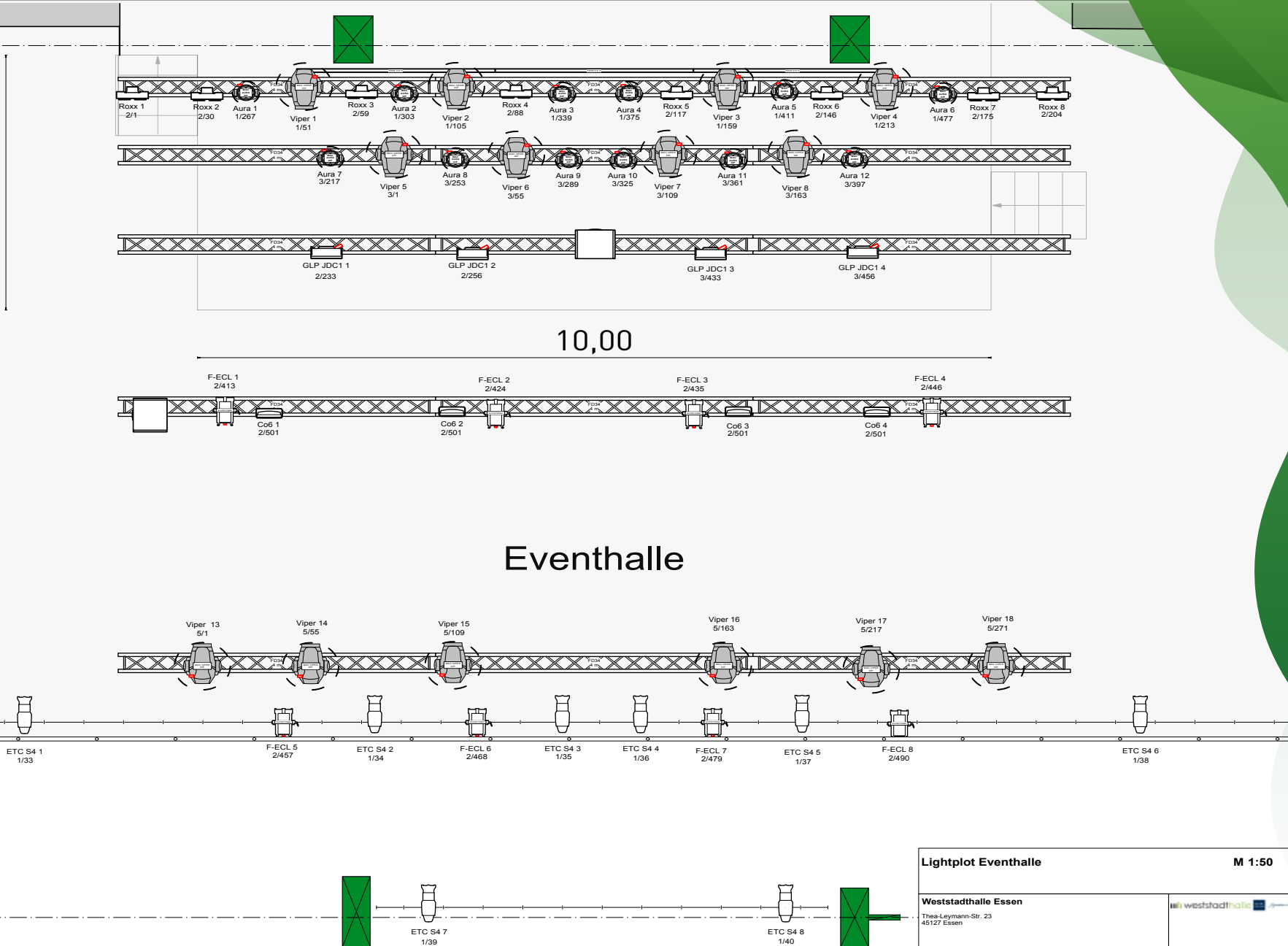
7

Eventhalle - Lichtplan

3,80

10,00

Eventhalle



Lightplot Eventhalle

M 1:50

Weststadthalle Essen

Thea-Leymann-Str. 23
45127 Essen



weststadthalle

Fixture	Address	Mode	Truss / Position	
House Light	Audience WW	1(A).1	Dim - 1ch.	Roof / Balcony
	Audience WW	1(A).2	Dim - 1ch.	Roof / Balcony
	Audience WW	1(A).5	Dim - 1ch.	Roof / Stage
	Audience WW	1(A).6	Dim - 1ch.	Roof / Stage
Security Light	Doors Foyer	1(A).8	non Dim - 1ch.	Under Balcony
	Doors Horizont	1(A).9	non Dim - 1ch.	Under Balcony
Downlights	Downlights Under Balcony (FOH)	1(A).7	non Dim - 1ch.	Under Balcony
	Downlights Empore	1(A).10	non Dim - 1ch.	Over Balcony
Ambiente	Steel Beam 1	1(A).11	non Dim - 1ch.	Steel Structures
	Steel Beam 2	1(A).12	non Dim - 1ch.	Steel Structures
	Steel Beam 3	1(A).13	non Dim - 1ch.	Steel Structures
	Steel Beam 4	1(A).14	non Dim - 1ch.	Steel Structures
	Fluorescent Tube Blue 1	1(A).17	non Dim - 1ch.	Roof
	Fluorescent Tube Blue 2	1(A).18	non Dim - 1ch.	Roof
	Fluorescent Tube Blue 3	1(A).19	non Dim - 1ch.	Roof
	Fluorescent Tube Blue 4	1(A).20	non Dim - 1ch.	Roof
Back Of House	Fluorescent Tube CW	1(A).24	non Dim - 1ch.	Behind Stage
Crane Hook	Expolite TourLED WP36	1(A).483	Stage - 9ch.	Balcony Pipe

Frontlight Profile	Profile ETC S4 1	1(A).33	Dim - 1ch.	Balcony Pipe
(Conventional)	Profile ETC S4 2	1(A).34	Dim - 1ch.	Balcony Pipe
	Profile ETC S4 3	1(A).35	Dim - 1ch.	Balcony Pipe
	Profile ETC S4 4	1(A).36	Dim - 1ch.	Balcony Pipe
	Profile ETC S4 5	1(A).37	Dim - 1ch.	Balcony Pipe
	Profile ETC S4 6	1(A).38	Dim - 1ch.	Balcony Pipe
	Profile ETC S4 7	1(A).39	Dim - 1ch.	Over Balcony
	Profile ETC S4 8	1(A).40	Dim - 1ch.	Over Balcony

Frontlight Profile	Martin MAC Viper XiP 1	5(E).1	Basic - 54ch.	Over Balcony
(Moving Light LED)	Martin MAC Viper XiP 2	5(E).55	Basic - 54ch.	Over Balcony
	Martin MAC Viper XiP 3	5(E).109	Basic - 54ch.	Over Balcony
	Martin MAC Viper XiP 4	5(E).163	Basic - 54ch.	Over Balcony
	Martin MAC Viper XiP 5	5(E).217	Basic - 54ch.	Over Balcony
	Martin MAC Viper XiP 6	5(E).271	Basic - 54ch.	Over Balcony

Frontlight Fresnel	Prolights EclFresnel CT+M 1	2(B).413	M3 - 11ch.	Front Truss
(LED)	Prolights EclFresnel CT+M 2	2(B).424	M3 - 11ch.	Front Truss
	Prolights EclFresnel CT+M 3	2(B).435	M3 - 11ch.	Front Truss
	Prolights EclFresnel CT+M 4	2(B).446	M3 - 11ch.	Front Truss
	Prolights EclFresnel CT+M 5	2(B).457	M3 - 11ch.	Balcony Pipe
	Prolights EclFresnel CT+M 6	2(B).468	M3 - 11ch.	Balcony Pipe
	Prolights EclFresnel CT+M 7	2(B).479	M3 - 11ch.	Balcony Pipe
	Prolights EclFresnel CT+M 8	2(B).490	M3 - 11ch.	Balcony Pipe
	Prolights EclFresnel CT+M 9	---	M3 - 11ch.	Mobile
	Prolights EclFresnel CT+M 10	---	M3 - 11ch.	Mobile
	Prolights EclFresnel CT+M 11	---	M3 - 11ch.	Mobile
	Prolights EclFresnel CT+M 12	---	M3 - 11ch.	Mobile

Frontlight Flood	Ignition Co6 1	2(B).501	6ch.	Front Truss
(LED)	Ignition Co6 2	2(B).501	6ch.	Front Truss
	Ignition Co6 3	2(B).501	6ch.	Front Truss
	Ignition Co6 4	2(B).501	6ch.	Front Truss
	Ignition Co6 5	2(B).501	6ch.	Front Truss

Blinder	Roxx Blinder B4 FC 1	2(B).001	Direct - 29ch.	Back Truss
(LED)	Roxx Blinder B4 FC 2	2(B).030	Direct - 29ch.	Back Truss
	Roxx Blinder B4 FC 3	2(B).059	Direct - 29ch.	Back Truss
	Roxx Blinder B4 FC 4	2(B).088	Direct - 29ch.	Back Truss
	Roxx Blinder B4 FC 5	2(B).117	Direct - 29ch.	Back Truss
	Roxx Blinder B4 FC 6	2(B).146	Direct - 29ch.	Back Truss
	Roxx Blinder B4 FC 7	2(B).175	Direct - 29ch.	Back Truss
	Roxx Blinder B4 FC 8	2(B).204	Direct - 29ch.	Back Truss

FX Light	Martin Mac Aura XiP 1	1(A).267	Basic - 28ch.	Back Truss
(LED)	Martin Mac Aura XiP 2	1(A).303	Basic - 28ch.	Back Truss
	Martin Mac Aura XiP 3	1(A).339	Basic - 28ch.	Back Truss
	Martin Mac Aura XiP 4	1(A).375	Basic - 28ch.	Back Truss
	Martin Mac Aura XiP 5	1(A).411	Basic - 28ch.	Back Truss
	Martin Mac Aura XiP 6	1(A).447	Basic - 28ch.	Back Truss
	Martin Mac Aura XiP 7	3(C).217	Basic - 28ch.	Mid Truss
	Martin Mac Aura XiP 8	3(C).253	Basic - 28ch.	Mid Truss
	Martin Mac Aura XiP 9	3(C).289	Basic - 28ch.	Mid Truss
	Martin Mac Aura XiP 10	3(C).325	Basic - 28ch.	Mid Truss
	Martin Mac Aura XiP 11	3(C).361	Basic - 28ch.	Mid Truss
	Martin Mac Aura XiP 12	3(C).397	Basic - 28ch.	Mid Truss

	Martin MAC Viper XiP 7	1(A).051	Basic - 54ch.	Back Truss
	Martin MAC Viper XiP 8	1(A).105	Basic - 54ch.	Back Truss
	Martin MAC Viper XiP 9	1(A).159	Basic - 54ch.	Back Truss
	Martin MAC Viper XiP 10	1(A).213	Basic - 54ch.	Back Truss
	Martin MAC Viper XiP 11	3(C).001	Basic - 54ch.	Mid Truss
	Martin MAC Viper XiP 12	3(C).055	Basic - 54ch.	Mid Truss
	Martin MAC Viper XiP 13	3(C).109	Basic - 54ch.	Mid Truss
	Martin MAC Viper XiP 14	3(C).163	Basic - 54ch.	Mid Truss
	Martin MAC Viper XiP 15	---	Basic - 54ch.	by agreement
	Martin MAC Viper XiP 16	---	Basic - 54ch.	by agreement
	Martin MAC Viper XiP 17	---	Basic - 54ch.	by agreement
	Martin MAC Viper XiP 18	---	Basic - 54ch.	by agreement

Strobe	GLP JDC1 1	2(B).233	Normal - 23ch.	Mid Truss edge stage
(LED)	GLP JDC1 2	2(B).256	Normal - 23ch.	Mid Truss edge stage
	GLP JDC1 3	3(C).433	Normal - 23ch.	Mid Truss edge stage
	GLP JDC1 4	3(C).456	Normal - 23ch.	Mid Truss edge stage
	GLP JDC1 5	---	Normal - 23ch.	by agreement
	GLP JDC1 6	---	Normal - 23ch.	by agreement
	GLP JDC1 7	---	Normal - 23ch.	by agreement
	GLP JDC1 8	---	Normal - 23ch.	by agreement

Fixture	Adresse	Mode	Truss / Position
Deco	ShowLED Chameleon Star Curtain 1	6(F).1	24ch. (8x RGB) Back Wall
(LED)	ShowLED Chameleon Star Curtain 2	6(F).25	24ch. (8x RGB) Back Wall
	ShowLED Chameleon Star Curtain 3	6(F).49	24ch. (8x RGB) Back Wall
	ShowLED Chameleon Star Curtain 4	6(F).73	24ch. (8x RGB) Back Wall
	ShowLED Chameleon Star Curtain 5	6(F).97	24ch. (8x RGB) Back Wall
Mobile	Cameo Pixbar 400 Pro 1	4(D).001	50ch. opt. Floor Setup
(LED)	Cameo Pixbar 400 Pro 2	4(D).051	50ch. opt. Floor Setup
	Cameo Pixbar 400 Pro 3	4(D).101	50ch. opt. Floor Setup
	Cameo Pixbar 400 Pro 4	4(D).151	50ch. opt. Floor Setup
	Cameo Pixbar 400 Pro 5	4(D).201	50ch. opt. Floor Setup
	Cameo Pixbar 400 Pro 6	4(D).251	50ch. opt. Floor Setup
	Cameo Pixbar 400 Pro 7	4(D).301	50ch. opt. Floor Setup
	Cameo Pixbar 400 Pro 8	4(D).351	50ch. opt. Floor Setup
	Cameo Pixbar 400 Pro 9	4(D).401	50ch. opt. Floor Setup
	Cameo Pixbar 400 Pro 10	4(D).451	50ch. opt. Floor Setup
Fog / Haze	Smoke Factory Tour Hazer II	4(D).508	2ch. opt. Floor Setup
	Smoke Factory Tour Hazer II	4(D).510	2ch. opt. Floor Setup
	Smoke Factory Enterprise TC4	4(D).507	1ch. opt. Floor Setup
	MDG Atmospehre ATMe	3(C).510	3ch. by agreement
	MDG Atmospehre theFAN	3(C).509	1ch. by agreement

8 Videotechnik

Leinwände mit fest installierten Beamer (Eventhalle)

4x3m - mittig über der Bühne

6x4m - Hallenseite Links

2x Panasonic PT-MZ770 (WUXGA, 8000lm, HDMI)

Beamer (mobil)

2x Panasonic PT-VMZ50 (WUXGA, 5000lm)

Projektionswand (mobil)

AV Stumpfl Vario32 280x160 FP (16:9)

Videomischer

ATEM Television Studio Pro 4K
ATEM Mini

Streaming

Blackmagic Web Presenter HD
Apple iMac - HD Streaming fähig (OBS)

Kamera

Panasonic AG-CX350 (1920x1080 59.94p SDI,
3840x2160 59.94p HDMI)

Kamera Stativ

Manfrotto MVTTWINMA + FluidHead MVH504XAH

9

Club/Bar - Fakten

Größe	175 qm
Kapazität Party	240 Personen
Kapazität bestuhlt	bis 100 Personen
Kapazität Konzert	max. 120-150 (nach Rücksprache)
Parkplatz (Künstler*Innen + Nightliner)	vorhanden 2x 63A CEE / 2x 32A CEE / 1x 16A CEE / 6x 16A Schuko Wasseranschluss verfügbar ca. 15m Parkplatz→ Bühne
Ladeweg	
Bühne	variabel
Standardgröße bei Konzerten	4x5m
Höhe	40cm
Lichte Höhe	2,30m
Backstage	5 Räume (1x Cateringraum, 4x Umkleiden) - alle 4 Umkleiden sind mit ausreichend WCs & Duschen ausgestattet - Waschtrockner vorhanden

1. Etage
Aufzug vorhanden
Weg Bühne→Aufzug durch Publikumsbereich

10 Club/Bar - Ton- & Lichttechnik

P.A.-System

2x Martin Audio Blackline F15+
1x Crest Audio CC 4000 Amplifier
2x Martin Audio Backline S18+
2x Martin Audio WS218x
1x Crest Pro 9200
1x XTA 446 Controller

Monitoring

3x Martin Audio LE 1200 LS
3x Martin Audio LE 1200 RS
1x Martin Audio BL F215+ (drumfill)
1x Mc2 Audio E100
1x XTA DP448 Audio
Management System

FOH

1x Yamaha CL5
1x Yamaha RIO 3224-D2

Licht

vorhanden nach Absprache

Stromversorgung

1x 63A CEE
1x 32A CEE

11

Lärmschutz & wichtige Hinweise

Lärmschutz

Zur Vermeidung von Schädigungen von Besuchenden und Mitarbeitenden kommen wir unserer Sorgfaltspflicht für Sicherheitsmaßnahmen nach und haben Grenzwerte für Schallemissionen. Der Beurteilungspegel ist der $L(A)_{eq}$.

Der Richtwert für den Beurteilungspegel liegt bei 99 dB für jede volle halbe Stunde. Dieser Richtwert gilt auch dann als eingehalten, wenn der über bis zu 2 Stunden gemittelte Beurteilungspegel 99 dB nicht überschreitet.

Daneben ist der Spitzenschallpegel $L(C)_{peak}$ auf 135 dB zu begrenzen.

Die Einhaltung der Richtwerte ist durch Messungen nachzuweisen. Es reicht ein Schallpegelmesser der Klasse 2. Dieser ist vor und nach der Messung zu kalibrieren. Ein geeichter Schallpegelmesser wird nicht gefordert.

Dekoration & SFX

Dekorationen (nur B1), sowie Spezialeffects (z.B. Konfettikanonen, Schaumkanonen, Sparkulars o. Ä.) bedürfen vorzeitiger schriftlicher Absprachen und hausinterner Zustimmung.

12 Sonstiges & Kontakt

Sonstiges

- WiFi im kompletten Gebäude
- Getränkeauschank erfolgt über unsere Gastronomie

Projekt- & Veranstaltungsmanagement

Marc Kollorz

@ marc.kollorz@jugendamt.essen.de
marc@weststadthalle.de

☎ 0201 - 88 51 0 57 • 01511-2907203

Maren Gebhard

@ maren.gebhard@jugendamt.essen.de
maren@weststadthalle.de

☎ 0201 - 88 51 0 66 • 01511-2907034

Moritz Noll

@ moritz.noll@jugendamt.essen.de
moritz@weststadthalle.de

☎ 0201 - 88 51 0 59

Veranstaltungstechnik

Stefan „Nowo“ Sapone

@ stefan.sapone@jugendamt.essen.de
technik@weststadthalle.de

☎ 0201 - 88 51 6 47 • 0170-3279712

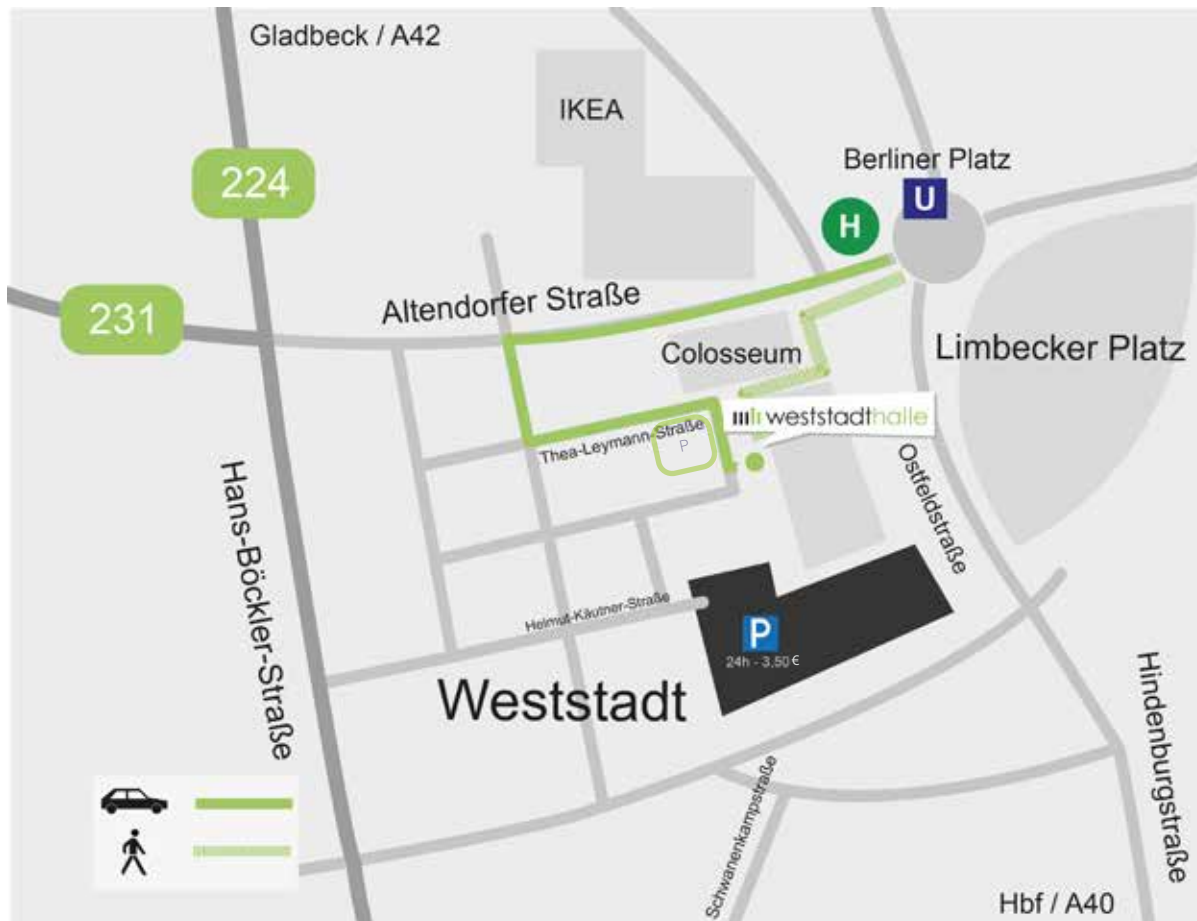
Caro Brackmann

@ caroline.brackmann@jugendamt.essen.de
technik@weststadthalle.de

☎ 0201 - 88 51 6 47

13 Anfahrt

Adresse:
Weststadthalle Essen // Thea-Leymann-Str. 23 // 45127 Essen



Produktionsparkplatz:
Einfahrt beschränkt
Zugang muss vorab erfragt werden

U-Bahn, Tram,
Bus & NE: „Berliner Platz“

Besucherparkplatz:
„Cinemaxx“ Parkhaus
Einfahrt ü. Helmut-Käutner-Str.
direkter Ausgang zur Weststadthalle
max. 3,50€ pro Tag - 24h geöffnet